

به نام خدا

صندوق سرمایه گذاری اختصاصی بازارگردانی سینا بهگزین

صورت وضعیت پرتفوی

برای ماه منتهی به ۱۳۱/۰۱/۱۴۰۳

مدیر صندوق

؛

مستوفی سرمایه گذاری اختصاصی بازارگردانی سینا پهلوان

صورت وضعیت بر تقوی

برای ماه منتهی به ۱۳۹۱/۱۲/۱۴

۱- سرمایه گذاری ها
 ۱-۱- سرمایه گذاری در سهام و حق تقدم سهام و صندوق های سرمایه گذاری

۱۳۹۱/۱۲/۱۴

تغییرات طی دوره

۱۳۹۱/۱۲/۱۴

ردیف	شرح	تعداد	قیمت بازار هر سهم	بهای تمام شده	فروش طی دوره	مبلغ خرید	مبلغ فروش	خرید طی دوره	تعداد	فروش طی دوره	مبلغ خرید	مبلغ فروش	خالصی ارزش فروش	بهای تمام شده	تعداد	شرکت
۱۲۸۰	سرگروه پارس (توسعه)	۳,۵۸۲	۷۵۵,۱۹۸,۸۱۴	۲,۷۸۲,۱۰۵	۱۰,۷۰۵,۶۱۵,۱۰۱	۲,۷۸۲,۱۰۵	۲,۷۸۲,۱۰۵	۲,۷۸۲,۱۰۵	۱۰,۷۰۵,۶۱۵,۱۰۱	۲,۷۸۲,۱۰۵	۲,۷۸۲,۱۰۵	۲,۷۸۲,۱۰۵	۲,۷۸۲,۱۰۵	۳,۵۸۲,۱۰۵	۷۵۵,۱۹۸,۸۱۴	سرگروه پارس (توسعه)
۱۲۸۱	کشاوری و دامپروری پستلود (زینا)	۳,۸۶۴	۷۱,۵۱۳,۹۶۷	۲,۸۶۴,۳۳۹	۱۱,۵۰۴,۰۳۷	۲,۸۶۴,۳۳۹	۲,۸۶۴,۳۳۹	۲,۸۶۴,۳۳۹	۱۱,۵۰۴,۰۳۷	۲,۸۶۴,۳۳۹	۲,۸۶۴,۳۳۹	۲,۸۶۴,۳۳۹	۲,۸۶۴,۳۳۹	۳,۸۶۴,۳۳۹	۷۱,۵۱۳,۹۶۷	کشاوری و دامپروری پستلود (زینا)
۱۲۸۲	کشاوری و دامپروری قصر اسفهان (زینا)	۳,۰۰۰	۶۰,۹۰۵,۰۵۶	۱,۱۹۶,۶۵۰	۲۴,۵۱۸,۹۰۸,۹۹۶	۱,۱۹۶,۶۵۰	۱,۱۹۶,۶۵۰	۱,۱۹۶,۶۵۰	۲۴,۵۱۸,۹۰۸,۹۹۶	۱,۱۹۶,۶۵۰	۱,۱۹۶,۶۵۰	۱,۱۹۶,۶۵۰	۱,۱۹۶,۶۵۰	۳,۰۰۰	۶۰,۹۰۵,۰۵۶	کشاوری و دامپروری قصر اسفهان (زینا)
۱۲۸۳	توسعه خدمات دریایی و بندری سینا (حصینا)	۳,۲۲۵	۱۹,۹۵۱,۱۶۳	۷۱,۰۶۶۴	۳۳,۵۵۸,۶۸۵,۸۶۱	۷۱,۰۶۶۴	۷۱,۰۶۶۴	۷۱,۰۶۶۴	۳۳,۵۵۸,۶۸۵,۸۶۱	۷۱,۰۶۶۴	۷۱,۰۶۶۴	۷۱,۰۶۶۴	۷۱,۰۶۶۴	۳,۲۲۵	۱۹,۹۵۱,۱۶۳	توسعه خدمات دریایی و بندری سینا (حصینا)
۱۲۸۴	حظری شمال (حظری)	۶,۸۵۰	۳۵,۳۴۱,۱۹۲	۱,۰۹۰,۳۱۵	۷۱,۵۵۹,۸۱۹,۳۸۵	۱,۰۹۰,۳۱۵	۱,۰۹۰,۳۱۵	۱,۰۹۰,۳۱۵	۷۱,۵۵۹,۸۱۹,۳۸۵	۱,۰۹۰,۳۱۵	۱,۰۹۰,۳۱۵	۱,۰۹۰,۳۱۵	۱,۰۹۰,۳۱۵	۶,۸۵۰	۳۵,۳۴۱,۱۹۲	حظری شمال (حظری)
۱۲۸۵	مدنی دماوند (کما)	۶۴,۵۷۰	۴۰,۷۲۵,۰۰۰	۵۲,۶۸۲,۱۷۵	۱۲,۵۲۸,۳۲۲,۴۱۵	۵۲,۶۸۲,۱۷۵	۵۲,۶۸۲,۱۷۵	۵۲,۶۸۲,۱۷۵	۱۲,۵۲۸,۳۲۲,۴۱۵	۵۲,۶۸۲,۱۷۵	۵۲,۶۸۲,۱۷۵	۵۲,۶۸۲,۱۷۵	۵۲,۶۸۲,۱۷۵	۶۴,۵۷۰	۴۰,۷۲۵,۰۰۰	مدنی دماوند (کما)
۱۲۸۶	بیمه سینا (وسین)	۲۰,۳۰۰	۱۲,۳۲۲,۲۷۰	۱۲,۳۲۲,۲۷۰	۱۲,۳۲۲,۲۷۰	۱۲,۳۲۲,۲۷۰	۱۲,۳۲۲,۲۷۰	۱۲,۳۲۲,۲۷۰	۱۲,۳۲۲,۲۷۰	۱۲,۳۲۲,۲۷۰	۱۲,۳۲۲,۲۷۰	۱۲,۳۲۲,۲۷۰	۱۲,۳۲۲,۲۷۰	۲۰,۳۰۰	۱۲,۳۲۲,۲۷۰	بیمه سینا (وسین)
۱۲۸۷	شیشه سازی مینا (کمینا)	۱۲,۳۱۰	۱۲,۳۲۲,۲۷۰	۱۲,۳۲۲,۲۷۰	۱۲,۳۲۲,۲۷۰	۱۲,۳۲۲,۲۷۰	۱۲,۳۲۲,۲۷۰	۱۲,۳۲۲,۲۷۰	۱۲,۳۲۲,۲۷۰	۱۲,۳۲۲,۲۷۰	۱۲,۳۲۲,۲۷۰	۱۲,۳۲۲,۲۷۰	۱۲,۳۲۲,۲۷۰	۱۲,۳۱۰	۱۲,۳۲۲,۲۷۰	شیشه سازی مینا (کمینا)
۱۲۸۸	فولاد کایه جنوب کیش (کایه)	۱۱,۶۰۰	۱۲,۳۲۲,۲۷۰	۱۲,۳۲۲,۲۷۰	۱۲,۳۲۲,۲۷۰	۱۲,۳۲۲,۲۷۰	۱۲,۳۲۲,۲۷۰	۱۲,۳۲۲,۲۷۰	۱۲,۳۲۲,۲۷۰	۱۲,۳۲۲,۲۷۰	۱۲,۳۲۲,۲۷۰	۱۲,۳۲۲,۲۷۰	۱۲,۳۲۲,۲۷۰	۱۱,۶۰۰	۱۲,۳۲۲,۲۷۰	فولاد کایه جنوب کیش (کایه)
۱۲۸۹	قند شیراز توجان (شیر)	۸,۱۱۰	۲۰,۰۰۰,۰۰۰	۲۰,۰۰۰,۰۰۰	۲۰,۰۰۰,۰۰۰	۲۰,۰۰۰,۰۰۰	۲۰,۰۰۰,۰۰۰	۲۰,۰۰۰,۰۰۰	۲۰,۰۰۰,۰۰۰	۲۰,۰۰۰,۰۰۰	۲۰,۰۰۰,۰۰۰	۲۰,۰۰۰,۰۰۰	۲۰,۰۰۰,۰۰۰	۸,۱۱۰	۲۰,۰۰۰,۰۰۰	قند شیراز توجان (شیر)
۱۲۹۰	کاشی سینا (کاشی)	۱۸,۶۶۰	۱۷,۵۸۶,۳۲۱	۱۷,۵۸۶,۳۲۱	۱۷,۵۸۶,۳۲۱	۱۷,۵۸۶,۳۲۱	۱۷,۵۸۶,۳۲۱	۱۷,۵۸۶,۳۲۱	۱۷,۵۸۶,۳۲۱	۱۷,۵۸۶,۳۲۱	۱۷,۵۸۶,۳۲۱	۱۷,۵۸۶,۳۲۱	۱۷,۵۸۶,۳۲۱	۱۸,۶۶۰	۱۷,۵۸۶,۳۲۱	کاشی سینا (کاشی)
۱۲۹۱	لینیات پاک (فیک)	۱,۵۷۰	۲۰,۰۰۰,۰۰۰	۲۰,۰۰۰,۰۰۰	۲۰,۰۰۰,۰۰۰	۲۰,۰۰۰,۰۰۰	۲۰,۰۰۰,۰۰۰	۲۰,۰۰۰,۰۰۰	۲۰,۰۰۰,۰۰۰	۲۰,۰۰۰,۰۰۰	۲۰,۰۰۰,۰۰۰	۲۰,۰۰۰,۰۰۰	۲۰,۰۰۰,۰۰۰	۱,۵۷۰	۲۰,۰۰۰,۰۰۰	لینیات پاک (فیک)
۱۲۹۲	سر نیروکاشی ایران ستا (وستا)	۱۳,۲۶۰	۱۲,۵۶۲,۷۷۹	۱۲,۵۶۲,۷۷۹	۱۲,۵۶۲,۷۷۹	۱۲,۵۶۲,۷۷۹	۱۲,۵۶۲,۷۷۹	۱۲,۵۶۲,۷۷۹	۱۲,۵۶۲,۷۷۹	۱۲,۵۶۲,۷۷۹	۱۲,۵۶۲,۷۷۹	۱۲,۵۶۲,۷۷۹	۱۲,۵۶۲,۷۷۹	۱۳,۲۶۰	۱۲,۵۶۲,۷۷۹	سر نیروکاشی ایران ستا (وستا)
۱۲۹۳	سیمان تهران (ستران)	۶,۰۵۰	۴۲,۵۴۴,۱۱۳	۴۲,۵۴۴,۱۱۳	۴۲,۵۴۴,۱۱۳	۴۲,۵۴۴,۱۱۳	۴۲,۵۴۴,۱۱۳	۴۲,۵۴۴,۱۱۳	۴۲,۵۴۴,۱۱۳	۴۲,۵۴۴,۱۱۳	۴۲,۵۴۴,۱۱۳	۴۲,۵۴۴,۱۱۳	۴۲,۵۴۴,۱۱۳	۶,۰۵۰	۴۲,۵۴۴,۱۱۳	سیمان تهران (ستران)
۱۲۹۴	کاشی پارس (کپارس)	۱۵,۳۲۰	۴۱,۷۷۸,۳۲۹	۴۱,۷۷۸,۳۲۹	۴۱,۷۷۸,۳۲۹	۴۱,۷۷۸,۳۲۹	۴۱,۷۷۸,۳۲۹	۴۱,۷۷۸,۳۲۹	۴۱,۷۷۸,۳۲۹	۴۱,۷۷۸,۳۲۹	۴۱,۷۷۸,۳۲۹	۴۱,۷۷۸,۳۲۹	۴۱,۷۷۸,۳۲۹	۱۵,۳۲۰	۴۱,۷۷۸,۳۲۹	کاشی پارس (کپارس)
۱۲۹۵	نفت تهران (شیراز)	۲۶,۴۰۰	۲,۵۰۰,۰۰۰	۲,۵۰۰,۰۰۰	۲,۵۰۰,۰۰۰	۲,۵۰۰,۰۰۰	۲,۵۰۰,۰۰۰	۲,۵۰۰,۰۰۰	۲,۵۰۰,۰۰۰	۲,۵۰۰,۰۰۰	۲,۵۰۰,۰۰۰	۲,۵۰۰,۰۰۰	۲,۵۰۰,۰۰۰	۲۶,۴۰۰	۲,۵۰۰,۰۰۰	نفت تهران (شیراز)
۱۲۹۶	گشت و صنعت دشت خرمدره (دشت)	۳۷,۵۵۰	۲,۵۹۱,۲۹۳	۲,۵۹۱,۲۹۳	۲,۵۹۱,۲۹۳	۲,۵۹۱,۲۹۳	۲,۵۹۱,۲۹۳	۲,۵۹۱,۲۹۳	۲,۵۹۱,۲۹۳	۲,۵۹۱,۲۹۳	۲,۵۹۱,۲۹۳	۲,۵۹۱,۲۹۳	۲,۵۹۱,۲۹۳	۳۷,۵۵۰	۲,۵۹۱,۲۹۳	گشت و صنعت دشت خرمدره (دشت)
۱۲۹۷	جنرال مکتیک (زیگ)	۹,۰۲۰	۴۱,۰۰۰,۰۰۰	۴۱,۰۰۰,۰۰۰	۴۱,۰۰۰,۰۰۰	۴۱,۰۰۰,۰۰۰	۴۱,۰۰۰,۰۰۰	۴۱,۰۰۰,۰۰۰	۴۱,۰۰۰,۰۰۰	۴۱,۰۰۰,۰۰۰	۴۱,۰۰۰,۰۰۰	۴۱,۰۰۰,۰۰۰	۴۱,۰۰۰,۰۰۰	۹,۰۲۰	۴۱,۰۰۰,۰۰۰	جنرال مکتیک (زیگ)
۱۲۹۸	مگسال (زیگ)	۳۸,۳۲۰	۴,۶۱۰,۳۲۲	۴,۶۱۰,۳۲۲	۴,۶۱۰,۳۲۲	۴,۶۱۰,۳۲۲	۴,۶۱۰,۳۲۲	۴,۶۱۰,۳۲۲	۴,۶۱۰,۳۲۲	۴,۶۱۰,۳۲۲	۴,۶۱۰,۳۲۲	۴,۶۱۰,۳۲۲	۴,۶۱۰,۳۲۲	۳۸,۳۲۰	۴,۶۱۰,۳۲۲	مگسال (زیگ)
۱۲۹۹	شیر و گوشت زاگرس شیرگرد (زیگ)	۱۲,۱۶۰	۱۲,۵۴۴,۸۷۰	۱۲,۵۴۴,۸۷۰	۱۲,۵۴۴,۸۷۰	۱۲,۵۴۴,۸۷۰	۱۲,۵۴۴,۸۷۰	۱۲,۵۴۴,۸۷۰	۱۲,۵۴۴,۸۷۰	۱۲,۵۴۴,۸۷۰	۱۲,۵۴۴,۸۷۰	۱۲,۵۴۴,۸۷۰	۱۲,۵۴۴,۸۷۰	۱۲,۱۶۰	۱۲,۵۴۴,۸۷۰	شیر و گوشت زاگرس شیرگرد (زیگ)
۱۳۰۰	شیشه و گاز (کاز)	۳۸,۸۶۰	۱۲,۰۰۰,۰۰۰	۱۲,۰۰۰,۰۰۰	۱۲,۰۰۰,۰۰۰	۱۲,۰۰۰,۰۰۰	۱۲,۰۰۰,۰۰۰	۱۲,۰۰۰,۰۰۰	۱۲,۰۰۰,۰۰۰	۱۲,۰۰۰,۰۰۰	۱۲,۰۰۰,۰۰۰	۱۲,۰۰۰,۰۰۰	۱۲,۰۰۰,۰۰۰	۳۸,۸۶۰	۱۲,۰۰۰,۰۰۰	شیشه و گاز (کاز)
۱۳۰۱	قند اسفهان (صفا)	۱۶۳,۷۱۰	۱۹,۳۲۹,۳۲۹	۱۹,۳۲۹,۳۲۹	۱۹,۳۲۹,۳۲۹	۱۹,۳۲۹,۳۲۹	۱۹,۳۲۹,۳۲۹	۱۹,۳۲۹,۳۲۹	۱۹,۳۲۹,۳۲۹	۱۹,۳۲۹,۳۲۹	۱۹,۳۲۹,۳۲۹	۱۹,۳۲۹,۳۲۹	۱۹,۳۲۹,۳۲۹	۱۶۳,۷۱۰	۱۹,۳۲۹,۳۲۹	قند اسفهان (صفا)
۱۳۰۲	پیوند گستر پارس (پیوند)	۱۲,۱۶۰	۱۲,۳۲۹,۳۲۹	۱۲,۳۲۹,۳۲۹	۱۲,۳۲۹,۳۲۹	۱۲,۳۲۹,۳۲۹	۱۲,۳۲۹,۳۲۹	۱۲,۳۲۹,۳۲۹	۱۲,۳۲۹,۳۲۹	۱۲,۳۲۹,۳۲۹	۱۲,۳۲۹,۳۲۹	۱۲,۳۲۹,۳۲۹	۱۲,۳۲۹,۳۲۹	۱۲,۱۶۰	۱۲,۳۲۹,۳۲۹	پیوند گستر پارس (پیوند)
۱۳۰۳	ایران تاجر (تاجر)	۲۰,۳۲۰	۳۳,۱۶۶,۳۸۰	۳۳,۱۶۶,۳۸۰	۳۳,۱۶۶,۳۸۰	۳۳,۱۶۶,۳۸۰	۳۳,۱۶۶,۳۸۰	۳۳,۱۶۶,۳۸۰	۳۳,۱۶۶,۳۸۰	۳۳,۱۶۶,۳۸۰	۳۳,۱۶۶,۳۸۰	۳۳,۱۶۶,۳۸۰	۳۳,۱۶۶,۳۸۰	۲۰,۳۲۰	۳۳,۱۶۶,۳۸۰	ایران تاجر (تاجر)
۱۳۰۴	سیمان هکتمان (هکمت)	۶۹,۷۳۰	۱۲,۳۲۹,۳۲۹	۱۲,۳۲۹,۳۲۹	۱۲,۳۲۹,۳۲۹	۱۲,۳۲۹,۳۲۹	۱۲,۳۲۹,۳۲۹	۱۲,۳۲۹,۳۲۹	۱۲,۳۲۹,۳۲۹	۱۲,۳۲۹,۳۲۹	۱۲,۳۲۹,۳۲۹	۱۲,۳۲۹,۳۲۹	۱۲,۳۲۹,۳۲۹	۶۹,۷۳۰	۱۲,۳۲۹,۳۲۹	سیمان هکتمان (هکمت)

۲/۱۶	۵۱۱,۳۵۵,۵۱۱,۱۷۴	۵۴۶,۳۱۰,۶۰۶,۶۳۹	۲,۴۱۰	۲۱۲,۳۵۵,۳۸	۱۳,۴۳۰,۱۰۱,۶۶۹	۵۵,۴۲۸,۳۷	۵۴۸,۳۸۳,۵۶۳,۵۵۲	۵۸۲,۷۸۰,۵۰۲,۹۸۰	۲۰۶,۷۱۲,۹۹۱	هتل بین‌المللی پارس‌بان کونو اسفهان (کونو)
۱/۱۵	۲۱۱,۰۸۷,۵۶۲,۷۹۹	۳۳۸,۳۳۵,۳۹۰,۳۰۰	۶۲,۶۶۰	۳,۲۰۲,۸۱۶	۸۰,۴۹۳,۵۲۱,۴۹	۱۳۲,۸۴۴	۳۱۸,۴۳۵,۱۴۵,۹۱۳	۳۴۰,۲۵۵,۶۳۸,۳۵۱	۳,۱۷۹,۹۷۲	پهلو (مختلوف)
-/۵۸	۱۰۵,۴۲۰,۳۹۹,۵۵۷	۱۱۵,۳۳۲,۸۳۲,۹۸۳	۳,۹۷۴	۲۵,۴۶۷,۶۸۰	۳۷,۵۹۲,۹۰۶,۶۷۰	۶,۹۵۶,۳۴۹	۸۴,۷۶۶,۴۳۴,۷۵۲	۸۷,۵۳۹,۹۲۶,۵۱۳	۱۹,۵۹۱,۴۳۱	تلیسه نمونه (تلیسه)
۱/۳۲	۲۴۱,۹۶۵,۵۲۶,۵۸۸	۳۶۱,۹۶۶,۱۰,۶۱	۱۴,۹۵۰	۱۶,۱۸۷,۳۶۵	۲۱,۶۱۳,۶۹۲,۸۴۵	۱,۳۲۲,۶۶۷	۲۴۹,۴۰۳,۱۸۶,۶۹۵	۲۴۰,۳۸۲,۹۰۷,۲۱۶	۱۴,۸۰۳,۸۴۸	پاکدیس (غندیس)
۱/۸۹	۳۴۵,۵۰۰,۹۰۱,۱۲۵	۳۰۰,۳۱۳,۶۶۷,۶۷۰	۳,۶۱۲	۹۵,۶۵۷,۱۱۵	۳۰,۵۱۲,۳۳۲,۰۹۹	۵,۶۶۳,۳۵۴	۳۳۶,۵۹۰,۶۴۲,۷۷۴	۳۷۹,۷۰۱,۳۴۵,۵۷۱	۸۹,۹۹۲,۶۶۱	گتت و دام قیام اسفهان (زیام)
۲/۸۵	۵۲۱,۷۱۰,۱۰۳,۴۴۵	۴۷۷,۶۳۳,۱۷۵,۰۱۰	۱۷,۵۷۰	۲۹,۷۱۵,۸۱۷	۱۷,۸۵۷,۶۷۱,۹۷۳	۹۸۷,۶۷۰	۵۰۵,۸۰۰,۷۶۷,۱۰۳	۴۵۹,۷۷۵,۶۰۲,۳۷	۲۸,۷۲۸,۳۴۷	سپان ایلان (سیلام)
-/۳۴	۴۴,۷۸۸,۷۲۰,۳۶۱	۳۹,۹۲۶,۳۶۷,۶۶۸	۱۳,۹۹۷	۳,۲۰۰,۰۰۰	۱۳,۶۸۷,۶۶۵,۶۶۹	۱,۱۰۰,۰۰۰	۵۹,۴۱۰,۸۵۸,۷۸	۵۳,۴۱۴,۱۳۳,۷۳۷	۴,۲۰۰,۰۰۰	ارژش پادشاهی (پادشاهی)
۲/۸۵	۵۲۲,۳۳۹,۵۹۹,۹۲۸	۴۴۹,۳۷۸,۷۶۶,۹۲۵	۱۳,۴۹۶	۳۸,۷۰۴,۰۰۰	۲۸۹,۳۶۸,۷۴۸,۵۴۴	۲۴,۴۵۰,۰۰۰	۸۳۵,۶۲۲,۳۹۱,۰۰۴	۷۳۸,۷۶۷,۵۴۵,۶۶۹	۶۳,۱۵۴,۰۰۰	سپان سوزمند سپان (سپان)
۹۶/۹۸	۱۷,۷۵۶,۳۶۹,۹۹۸,۶۳۴	۱۷,۰۴۱,۵۵۷,۸۱۶,۹۸۸	۷۷۶,۳۳۹	۳۰۲,۰۵۶,۵۱۴,۵۱۳	۵۴۱,۳۰۰,۷۹۰,۳۴۴	۱۸,۲۱۱,۵۹۸,۵۹۵,۵۵۲	۱۸,۲۱۱,۵۹۸,۵۹۵,۵۵۲	۱۶,۸۰۳,۳۱۳,۵۴۱,۵۹		جمع

صندوق سرمایه گذاری اختصاصی بازارگردانی سینا بهگزین
صورت وضعیت پرتفوی
برای ماه منتهی به ۱۴۰۳/۰۱/۳۱

اوراق بهاداری که ارزش آنها در تاریخ گزارش تعدیل شده

(بر اساس دستورالعمل نحوه تعیین قیمت خرید و فروش اوراق بهادار در صندوق های سرمایه گذاری)

از تاریخ ۱۴۰۳/۰۱/۰۱ تا تاریخ ۱۴۰۳/۰۱/۳۱

نام اوراق بهادار	تعداد	قیمت پایانی	قیمت تعدیل شده	درصد تعدیل	خالص ارزش فروش تعدیل شده	دلیل تعدیل
------------------	-------	-------------	----------------	------------	--------------------------	------------

جمع

صندوق سرمایه گذاری اختصاصی بازارگردانی سینا بهگزین
 صورت وضعیت پرتفوی
 برای ماه منتهی به ۱۴۰۳/۰۱/۳۱

۴-۱ - سرمایه گذاری در گواهی سپرده بانکی

۱۴۰۳/۰۱/۳۱		تغییرات طی دوره				۱۴۰۳/۰۱/۰۱							
درصد به کل دارایی‌ها	خالص ارزش فروش	تعداد	بهای تمام شده	فروش طی دوره	خرید طی دوره	خالص ارزش فروش	تعداد	بهای تمام شده	پذیرفته شده در بورس یا فرابورس	نرخ شکست	نرخ سود علی الحساب	تاریخ سررسید	گواهی سپرده بانکی
جمع													

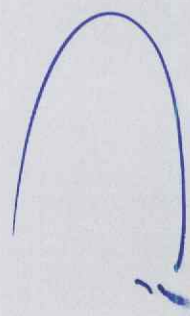
صندوق سرمایه گذاری اختصاصی بازارگردانی سینا پهنترین

صورت وضعیت پرتفوی

برای ماه منتهی به ۱۳۹۱/۰۳/۱۴

۳- سرمایه گذاری در سپرده بانکی

۱۴۰۳/۰۱/۳۱		تغییرات طی دوره		۱۴۰۳/۰۱/۰۱		مشخصات حساب بانکی		
درصد به کل	مبلغ	کاهش	افزایش	مبلغ	تاریخ افتتاح حساب	نوع سپرده	شماره حساب	سپرده های بانکی
۰/۴	۷,۵۸۱,۷۶۵,۴۰۶	۷,۴۴۹,۶۵۲,۷۳۰	۹,۴۵۰,۸۷۹,۴۷۷	۵,۵۸۰,۵۳۸,۶۵۹	-	کوتاه مدت	۱۵۴-۸۱۴-۴۲۸۴۴۲۸۴-۱۰	اقصفا ۱۵۴-۸۱۴-۴۲۸۴۴۲۸۴-۱۰
	۷۷۸,۹۷۱,۳۹۷	-	۳,۰۸۲,۳۹۹	۷۷۵,۸۸۹,۰۹۸	-	کوتاه مدت	۱۵۴-۸۱۴-۴۲۸۴۴۲۸۴-۲۳	وسنا ۱۵۴-۸۱۴-۴۲۸۴۴۲۸۴-۲۳
۰/۱۱	۲۰,۴۹۱,۱۰۵,۵۲۰	-	۸۱۰,۸۰۰,۹۲۰	۲۰,۴۹۱,۰۲۴,۶۰۰	-	کوتاه مدت	۱۵۴-۸۱۴-۴۲۸۴۴۲۸۴-۱۵	حضاری ۱۵۴-۸۱۴-۴۲۸۴۴۲۸۴-۱۵
۰/۱۰	۱۷,۴۴۴,۵۹۵,۵۳۴	۷,۷۲۰,۴۹۰,۱۱۱	۱۶,۳۱۵,۹۵۴,۸۹۴	۸,۴۹۹,۱۳۰,۷۴۱	-	کوتاه مدت	۱۵۴-۸۱۴-۴۲۸۴۴۲۸۴-۲۸	کیارز ۱۵۴-۸۱۴-۴۲۸۴۴۲۸۴-۲۸
	۳۵,۰۷۲,۱۹۴	۵۱۴,۳۴۰,۳۵۵,۷۸۱	۵۱۴,۳۴۰,۳۴۵,۷۸۱	۳۵,۱۸۲,۱۹۴	-	جاری	۱۵۴-۴-۴۲۸۴۴۲۸۴-۱	سینا-جاری ۱۵۴-۴-۴۲۸۴۴۲۸۴-۱
۰/۰۸	۱۴,۳۸۴,۶۶۹,۰۹۸	۱۱,۰۴۱,۹۱۸,۰۹۷	۱۵,۹۱۲,۷۱۸,۱۶۷	۹,۵۱۳,۸۶۹,۳۸۸	-	کوتاه مدت	۱۵۴-۸۱۴-۴۲۸۴۴۲۸۴-۲۹	کیمین ۱۵۴-۸۱۴-۴۲۸۴۴۲۸۴-۲۹
۰/۰۸	۱۳,۸۵۵,۸۵۶,۷۱۷	۳۵,۲۶۶,۴۳۴,۷۴۱	۱۳,۶۱۶,۰۹۵,۲۵۶	۳۵,۵۰۶,۱۹۶,۳۰۲	-	کوتاه مدت	۱۵۴-۸۱۴-۴۲۸۴۴۲۸۴-۲۰	قشیر ۱۵۴-۸۱۴-۴۲۸۴۴۲۸۴-۲۰
۰/۰۹	۱۷,۳۷۶,۱۲۱,۸۹۰	۱۴,۹۳۹,۸۴۶,۵۲۸	۲۰,۲۵۰,۹۹۴,۵۸۳	۱۱,۹۶۴,۹۷۳,۸۳۵	-	کوتاه مدت	۱۵۴-۸۱۴-۴۲۸۴۴۲۸۴-۱۱	کتابه ۱۵۴-۸۱۴-۴۲۸۴۴۲۸۴-۱۱
۰/۰۷	۱۲,۱۵۵,۵۴۱,۹۷۸	۱۲,۵۲۸,۳۲۲,۴۱۵	۱۳,۴۹۴,۹۲۵,۶۲۴	۱۱,۱۸۸,۶۴۸,۷۶۹	-	کوتاه مدت	۱۵۴-۸۱۴-۴۲۸۴۴۲۸۴-۲۱	وسین ۱۵۴-۸۱۴-۴۲۸۴۴۲۸۴-۲۱
۰/۰۴	۷,۷۸۰,۴۱۸,۳۱۲	۱۸,۳۲۹,۳۶۷,۵۰۳	۱۳,۴۵۱,۴۸۸,۵۳۲	۱۳,۵۵۸,۱۹۷,۱۸۳	-	کوتاه مدت	۱۵۴-۸۱۴-۴۲۸۴۴۲۸۴-۳	زینبناورد ۱۵۴-۸۱۴-۴۲۸۴۴۲۸۴-۳
۰/۱۵	۲۸,۱۱۹,۶۰۲,۴۱۲	۲۱,۹۱۵,۵۴۹,۶۷۳	۲۰,۳۲۱,۰۵۰,۳۴۱	۲۹,۷۰۴,۱۰۱,۸۴۴	-	کوتاه مدت	۱۵۴-۸۱۴-۴۲۸۴۴۲۸۴-۸	حسینا ۱۵۴-۸۱۴-۴۲۸۴۴۲۸۴-۸
۰/۰۳	۴,۸۷۱,۰۵۴,۱۸۹	۷,۴۲۶,۳۷۰,۳۷۷	۱۳,۵۳۶,۶۸۹	۱۲,۲۸۳,۸۸۷,۷۷۷	-	کوتاه مدت	۱۵۴-۸۱۴-۴۲۸۴۴۲۸۴-۲۶	غیموش ۱۵۴-۸۱۴-۴۲۸۴۴۲۸۴-۲۶
۰/۰۴	۸,۱۴۸,۶۱۰,۳۴۴	۱۵,۳۱۸,۵۱۴,۲۹۸	۹,۴۳۵,۱۳۳,۹۶۵	۱۳,۹۳۱,۹۹۰,۵۷۷	-	کوتاه مدت	۱۵۴-۸۱۴-۴۲۸۴۴۲۸۴-۲۷	اسلام ۱۵۴-۸۱۴-۴۲۸۴۴۲۸۴-۲۷
۰/۰۵	۹,۴۴۸,۱۹۴,۵۴۷	۱۴,۷۵۵,۱۳۰,۳۱۰	۱۳,۲۷۴,۹۱۹,۵۱۹	۱۱,۴۲۸,۴۰۵,۳۳۸	-	کوتاه مدت	۱۵۴-۸۱۴-۴۲۸۴۴۲۸۴-۱	کوکثر ۱۵۴-۸۱۴-۴۲۸۴۴۲۸۴-۱
۰/۰۳	۴,۵۹۲,۸۲۳,۶۶۲	۱۰,۳۷۷,۸۵۳,۳۰۵	۵۹,۳۳۷,۳۶۱	۱۴,۹۱۱,۴۴۸,۵۰۶	-	کوتاه مدت	۱۵۴-۸۱۴-۴۲۸۴۴۲۸۴-۹	غیاثک ۱۵۴-۸۱۴-۴۲۸۴۴۲۸۴-۹
۰/۰۸	۱۴,۰۸۲,۶۳۳,۲۸۹	۱۲,۴۹۶,۴۸۸,۱۸۱	۱۵,۴۰۷,۲۶۳,۳۱۵	۱۱,۱۷۱,۸۵۷,۱۵۵	-	کوتاه مدت	۱۵۴-۸۱۴-۴۲۸۴۴۲۸۴-۱۸	شهرن ۱۵۴-۸۱۴-۴۲۸۴۴۲۸۴-۱۸
۰/۰۴	۷,۴۲۰,۷۹۵,۱۱۸	۱۹,۷۲۲,۲۹۱,۷۷۷	۲۴,۷۲۲,۵۸۱,۱۶۵	۲,۴۲۰,۵۰۵,۶۸۰	-	کوتاه مدت	۱۵۴-۸۱۴-۴۲۸۴۴۲۸۴-۲۵	زفجر ۱۵۴-۸۱۴-۴۲۸۴۴۲۸۴-۲۵
۰/۰۷	۱۳,۲۵۷,۱۹۶,۵۵۸	۴,۰۸۸,۱۵۰,۴۱۷	۲,۱۲۴,۳۰۱	۱۷,۳۴۴,۲۲۲,۶۷۴	-	کوتاه مدت	۱۵۴-۸۱۴-۴۲۸۴۴۲۸۴-۶	نیونند ۱۵۴-۸۱۴-۴۲۸۴۴۲۸۴-۶
۰/۱۰	۱۷,۹۸۰,۸۳۶,۴۴۱	۴۰,۳۱۰,۷۸۶,۴۴۴	۵۳,۶۱۴,۰۳۰,۳۷۹	۴,۳۹۸,۵۹۲,۲۸۶	-	کوتاه مدت	۱۵۴-۸۱۴-۴۲۸۴۴۲۸۴-۲	زشگورا ۱۵۴-۸۱۴-۴۲۸۴۴۲۸۴-۲
۰/۱۵	۲۷,۷۰۵,۹۹۲,۸۴۴	۶۳,۸۱۷,۰۳۰,۳۵۷	۴۰,۶۰۶,۶۵۴,۰۲۰	۵۰,۹۲۲,۳۶۹,۱۶۱	-	کوتاه مدت	۱۵۴-۸۱۴-۴۲۸۴۴۲۸۴-۲۲	کدما ۱۵۴-۸۱۴-۴۲۸۴۴۲۸۴-۲۲
۰/۰۳	۶,۴۴۴,۵۴۵,۲۸۳	۱۱,۰۷۸,۷۰۰,۱۷۳	۱۰,۱۴۴,۵۳۰,۹۲۱	۷,۲۹۸,۷۱۴,۵۳۵	-	کوتاه مدت	۱۵۴-۸۱۴-۴۲۸۴۴۲۸۴-۱۴	کساوه ۱۵۴-۸۱۴-۴۲۸۴۴۲۸۴-۱۴



صندوق سرمایه گذاری اختصاصی بازارگردانی سینا بهگزین

صورت وضعیت درآمدها

برای ماه منتهی به ۱۴۰۳/۰۱/۳۱

۲- درآمد حاصل از سرمایه گذاری ها

درصد از کل دارایی ها	درصد از کل درآمدها	مبلغ	یادداشت	شرح
(۳/۸۶)	۱۰۰/۸۷	(۵۲۴,۵۰۶,۳۸۲,۸۶۳)	۱-۲	درآمد حاصل از سرمایه-گذاری در سهام و حق تقدم سهام و صندوق‌های سرمایه‌گذاری
۰/۰۲	(۰/۶۳)	۳,۲۹۵,۱۳۲,۵۶۱	۲-۲	درآمد حاصل از سرمایه گذاری در اوراق بهادار با درآمد ثابت
۰/۰۱	(۰/۲۴)	۱,۲۵۳,۲۰۹,۴۱۱	۳-۲	درآمد حاصل از سرمایه گذاری در سپرده بانکی و گواهی سپرده
(۳/۸۳)	۱۰۰/۰۰	(۵۱۹,۹۵۸,۰۴۰,۸۹۱)	۴-۲	سایر درآمدها
				جمع

صندوق سرمایه گذاری اختصاصی بازارگردانی سینا بهگزین

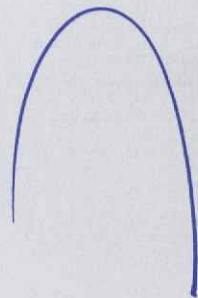
صورت وضعیت درآمدها

برای ماه منتهی به ۱۴۰۳/۰۱/۳۱

درآمد سود سهام

از ابتدای سال مالی تا ۱۴۰۳/۰۱/۳۱		از ۱۴۰۳/۰۱/۳۱ تا ۱۴۰۳/۰۱/۰۱		اطلاعات مجمع		نام سهام
خالص درآمد	هزینه تنزیل	خالص درآمد	هزینه تنزیل	سود متعلق به هر سهم	تعداد سهام متعلقه در مجمع	تاریخ تشکیل مجمع
سود سهام	سود سهام	سود سهام	سود سهام	سهم	زمان مجمع	جمع
						جمع

جمع



صندوق سرمایه گذاری اختصاصی بازارگردانی سینا بهترین

صورت وضعیت درآمدها

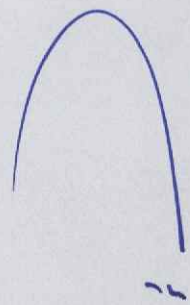
برای ماه منتهی به ۱۴۰۳/۰۱/۳۱

سود اوراق بهادار با درآمد ثابت و سپرده بانکی

از ابتدای سال مالی تا ۱۴۰۳/۰۱/۳۱

تا ۱۴۰۳/۰۱/۳۱

خالص درآمد	هزینه تنزیل	درآمد سود	خالص درآمد	هزینه تنزیل	درآمد سود	درآمد سود	تاریخ سررسید	تاریخ دریافت سود	شرح
۲,۴۸۹,۷۸۳	۲,۴۸۹,۲۸۳	۱,۷۱۸,۶۳۳	۱,۷۱۸,۶۳۳	۱,۷۱۸,۶۳۳	-	-	-	۱۴۰۳/۰۱/۱۱	۱۵۴-۴۲۸۴۲۸۴-۳۱ اغیهار
۱۷۱,۹۹۷,۸۰۱	۱۷۱,۹۹۷,۸۰۱	۶۲,۷۵۱,۳۳۱	۶۲,۷۵۱,۳۳۱	۶۲,۷۵۱,۳۳۱	-	-	-	۱۴۰۳/۰۱/۱۱	۱۵۴-۴۲۸۴۲۸۴-۴ قیام
۶,۶۶۴,۸۷۴	۶,۶۶۴,۸۷۴	۲۵,۳۹۱,۹۴۷	۲۵,۳۹۱,۹۴۷	۲۵,۳۹۱,۹۴۷	-	-	-	۱۴۰۳/۰۱/۱۱	۱۵۴-۴۲۸۴۲۸۴-۵ زیگ
۹۱۶,۳۷۳	۹۱۶,۳۷۳	۴۵۱,۳۰۷	۴۵۱,۳۰۷	۴۵۱,۳۰۷	-	-	-	۱۴۰۳/۰۱/۱۱	۱۵۴-۴۲۸۴۲۸۴-۲۲ توافد
۲۵,۰۷۸,۰۹۲	۲۵,۰۷۸,۰۹۲	۲,۹۳۳,۴۶۰	۲,۹۳۳,۴۶۰	۲,۹۳۳,۴۶۰	-	-	-	۱۴۰۳/۰۱/۱۱	۱۵۴-۴۲۸۴۲۸۴-۱۳ گاز
۴۲,۷۶۳,۳۶۷	۴۲,۷۶۳,۳۶۷	۱۹,۶۵۱,۹۶۶	۱۹,۶۵۱,۹۶۶	۱۹,۶۵۱,۹۶۶	-	-	-	۱۴۰۳/۰۱/۱۱	۱۵۴-۴۲۸۴۲۸۴-۳۰ ستران
۵۴,۴۳۲,۶۰۰	۵۴,۴۳۲,۶۰۰	۱۱,۱۷۱,۸۷۷	۱۱,۱۷۱,۸۷۷	۱۱,۱۷۱,۸۷۷	-	-	-	۱۴۰۳/۰۱/۱۱	۱۵۴-۴۲۸۴۲۸۴-۱۷ سهگمت
۷۵,۳۰۵,۶۲۶	۷۵,۳۰۵,۶۲۶	۲۸,۶۵۰,۷۸۹	۲۸,۶۵۰,۷۸۹	۲۸,۶۵۰,۷۸۹	-	-	-	۱۴۰۳/۰۱/۱۱	۱۵۴-۴۲۸۴۲۸۴-۱۲ زمگسا
۳۳,۳۱۹	۳۳,۳۱۹	۱۶,۳۲۸	۱۶,۳۲۸	۱۶,۳۲۸	-	-	-	۱۴۰۳/۰۱/۳۰	۱-۴۰۳۰۱۸-۸۱۰-۸۴۹ سامان
۹۱,۱۹۶,۸۱۴	۹۱,۱۹۶,۸۱۴	۱۲,۹۳۹,۲۶۳	۱۲,۹۳۹,۲۶۳	۱۲,۹۳۹,۲۶۳	-	-	-	۱۴۰۳/۰۱/۱۱	۱۵۴-۴۲۸۴۲۸۴-۷ دشت
۴,۳۸۸,۶۲۶	۴,۳۸۸,۶۲۶	۵۵۳,۵۱۲	۵۵۳,۵۱۲	۵۵۳,۵۱۲	-	-	-	۱۴۰۳/۰۱/۱۱	۱۵۴-۴۲۸۴۲۸۴-۲۴ مینا
۳۲,۴۲۲,۹۲۱	۳۲,۴۲۲,۹۲۱	۲,۰۲۵,۶۰۴	۲,۰۲۵,۶۰۴	۲,۰۲۵,۶۰۴	-	-	-	۱۴۰۳/۰۱/۱۱	۱۵۴-۴۲۸۴۲۸۴-۲۳ صدق
۹۸,۵۳۰,۶۸۸	۹۸,۵۳۰,۶۸۸	۴۰,۵۷۵,۸۰۳	۴۰,۵۷۵,۸۰۳	۴۰,۵۷۵,۸۰۳	-	-	-	۱۴۰۳/۰۱/۱۱	۱۵۴-۴۲۸۴۲۸۴-۱۶ یتابر
۲۰,۸۲۶,۶۶۰	۲۰,۸۲۶,۶۶۰	۷۰,۳۵۵,۷۵۱	۷۰,۳۵۵,۷۵۱	۷۰,۳۵۵,۷۵۱	-	-	-	۱۴۰۳/۰۱/۱۱	۱۵۴-۴۲۸۴۲۸۴-۲۵ اعدیس
۲۲۵,۵۲۶,۹۳۲	۲۲۵,۵۲۶,۹۳۲	۱۱۶,۸۴۸,۲۷۳	۱۱۶,۸۴۸,۲۷۳	۱۱۶,۸۴۸,۲۷۳	-	-	-	۱۴۰۳/۰۱/۱۱	۱۵۴-۴۲۸۴۲۸۴-۱۹ تلیسه
۷۰,۴۵۸,۰۴۱	۷۰,۴۵۸,۰۴۱	۱۸,۶۷۶,۱۲۲	۱۸,۶۷۶,۱۲۲	۱۸,۶۷۶,۱۲۲	-	-	-	۱۴۰۳/۰۱/۱۱	۱۵۴-۴۲۸۴۲۸۴-۱۴ کساوه
۱۹۹,۳۹۹,۹۸۲	۱۹۹,۳۹۹,۹۸۲	۱۹۷,۳۳۴,۸۲۸	۱۹۷,۳۳۴,۸۲۸	۱۹۷,۳۳۴,۸۲۸	-	-	-	۱۴۰۳/۰۱/۱۱	۱۵۴-۴۲۸۴۲۸۴-۲۲ کما
۱۶۱,۵۴۳,۸۶۱	۱۶۱,۵۴۳,۸۶۱	۱۰,۰۸۲,۸۹۱	۱۰,۰۸۲,۸۹۱	۱۰,۰۸۲,۸۹۱	-	-	-	۱۴۰۳/۰۱/۱۱	۱۵۴-۴۲۸۴۲۸۴-۲ زشگزا
۴۵,۵۶۰,۷۳۴	۴۵,۵۶۰,۷۳۴	۲,۱۳۴,۳۰۱	۲,۱۳۴,۳۰۱	۲,۱۳۴,۳۰۱	-	-	-	۱۴۰۳/۰۱/۱۱	۱۵۴-۴۲۸۴۲۸۴-۶ نیوند
۱۰۰,۹۵۰,۷۸۱	۱۰۰,۹۵۰,۷۸۱	۹,۶۱۵,۷۰۷	۹,۶۱۵,۷۰۷	۹,۶۱۵,۷۰۷	-	-	-	۱۴۰۳/۰۱/۰۱	۱۵۴-۴۲۸۴۲۸۴-۳۵ زفجر



۹۵.۵۶۹.۷۷۲	۹۵.۵۶۹.۷۷۲	۳۳.۳۴۶.۴۷۴	۳۳.۳۴۶.۴۷۴	۱۴۰۳/۰۱/۱۱	۱۵۴-۸۱۴-۴۲۸۴۴۲۸۴-۱۸	اشبهون
۷۹.۳۹۴.۰۷۰	۷۹.۳۹۴.۰۷۰	۵۹.۳۳۷.۳۶۱	۵۹.۳۳۷.۳۶۱	۱۴۰۳/۰۱/۱۱	۱۵۴-۸۱۴-۴۲۸۴۴۲۸۴-۹	انگياک
۱۴۱.۰۱۷.۰۰۶	۱۴۱.۰۱۷.۰۰۶	۴۵.۴۰۰.۵۱۴	۴۵.۴۰۰.۵۱۴	۱۴۰۳/۰۱/۱۱	۱۵۴-۸۱۴-۴۲۸۴۴۲۸۴-۱	اکوئوئر
۳۴.۳۴۳.۱۸۰	۳۴.۳۴۳.۱۸۰	۳.۰۰۲.۸۱۹	۳.۰۰۲.۸۱۹	۱۴۰۳/۰۱/۱۱	۱۵۴-۸۱۴-۴۲۸۴۴۲۸۴-۳۷	اسلام
۴۳.۰۹۲.۴۷۳	۴۳.۰۹۲.۴۷۳	۱۳.۵۳۶.۶۸۹	۱۳.۵۳۶.۶۸۹	۱۴۰۳/۰۱/۱۱	۱۵۴-۸۱۴-۴۲۸۴۴۲۸۴-۲۶	اغيهونوش
۳۰۱.۳۵۷.۷۳۱	۳۰۱.۳۵۷.۷۳۱	۱۰۱.۳۴۴.۰۱۶	۱۰۱.۳۴۴.۰۱۶	۱۴۰۳/۰۱/۱۱	۱۵۴-۸۱۴-۴۲۸۴۴۲۸۴-۸	احسينا
۷۳.۹۷۱.۱۹۴	۷۳.۹۷۱.۱۹۴	۱.۰۰۰.۹۶۸	۱.۰۰۰.۹۶۸	۱۴۰۳/۰۱/۱۱	۱۵۴-۸۱۴-۴۲۸۴۴۲۸۴-۳	ازينشالود
۴۷.۲۸۹.۱۸۹	۴۷.۲۸۹.۱۸۹	۴۴.۴۴۸.۰۵۷	۴۴.۴۴۸.۰۵۷	۱۴۰۳/۰۱/۱۱	۱۵۴-۸۱۴-۴۲۸۴۴۲۸۴-۲۱	وسين
۸۲.۸۸۰.۹۶۳	۸۲.۸۸۰.۹۶۳	۳۹.۲۸۴.۹۸۶	۳۹.۲۸۴.۹۸۶	۱۴۰۳/۰۱/۱۱	۱۵۴-۸۱۴-۴۲۸۴۴۲۸۴-۱۱	اکاوه
۲۵۲.۰۴۲.۲۵۲	۲۵۲.۰۴۲.۲۵۲	۱۲۹.۶۲۴.۴۴۲	۱۲۹.۶۲۴.۴۴۲	۱۴۰۳/۰۱/۱۱	۱۵۴-۸۱۴-۴۲۸۴۴۲۸۴-۲۰	اقشير
۱۶۲.۰۰۳.۶۸۷	۱۶۲.۰۰۳.۶۸۷	۳۷.۲۹۵.۳۶۲	۳۷.۲۹۵.۳۶۲	۱۴۰۳/۰۱/۲۰	۱۵۴-۸۱۴-۴۲۸۴۴۲۸۴-۲۹	اکيهمن
۸۷.۳۱۷.۷۱۸	۸۷.۳۱۷.۷۱۸	۳۲.۱۸۹.۹۱۴	۳۲.۱۸۹.۹۱۴	۱۴۰۳/۰۱/۱۱	۱۵۴-۸۱۴-۴۲۸۴۴۲۸۴-۲۸	اکيارس
۱۶۸.۱۵۵.۳۳۲	۱۶۸.۱۵۵.۳۳۲	۸۱.۰۸۰.۹۲۰	۸۱.۰۸۰.۹۲۰	۱۴۰۳/۰۱/۱۱	۱۵۴-۸۱۴-۴۲۸۴۴۲۸۴-۱۵	احفاری
۳۰.۸۱۲.۹۸۷	۳۰.۸۱۲.۹۸۷	۳.۰۸۲.۳۹۹	۳.۰۸۲.۳۹۹	۱۴۰۳/۰۱/۱۱	۱۵۴-۸۱۴-۴۲۸۴۴۲۸۴-۳۳	وسنا
۳۹.۴۹۷.۹۳۲	۳۹.۴۹۷.۹۳۲	۱۸.۷۴۸.۳۳۶	۱۸.۷۴۸.۳۳۶	۱۴۰۳/۰۱/۱۱	۱۵۴-۸۱۴-۴۲۸۴۴۲۸۴-۱۰	اقصفا
۳.۲۹۵.۱۳۲.۵۶۱	۳.۲۹۵.۱۳۲.۵۶۱	۱.۲۷۶.۲۹۲.۶۴۰	۱.۲۷۶.۲۹۲.۶۴۰			جمع

صندوق سرمایه گذاری اختصاصی بازارگردانی سینا بهگزین

صورت وضعیت درآمدها

برای ماه منتهی به ۱۴۰۳/۰۱/۳۱

سود(زیان) حاصل از فروش اوراق بهادار

از ۱۴۰۳/۰۱/۳۱ تا ۱۴۰۳/۰۱/۰۱

از ابتدای سال مالی تا ۱۴۰۳/۰۱/۳۱

شرح	تعداد	خالص بهای فروش	ارزش دفتری	سود و زیان ناشی از فروش	تعداد	خالص ارزش فروش	ارزش دفتری	سود و زیان ناشی از فروش
گشت و دام قیام اصفهان (زقیام)	۱۹۴,۵۲۲	۷۰۴,۱۰۰,۳۲۲	(۷۱۰,۸۳۳,۳۹۸)	(۶,۷۳۳,۰۷۶)				
کشاورزی و دامپروری بینالود (زیبنا)	۲۵,۱۲۱	۱۱۱,۸۲۹,۰۰۵	(۱۱۳,۹۷۲,۵۷۹)	(۲,۱۴۳,۵۷۴)				
چترال مکانیک (ریک)	۵۶۷,۵۷۹	۶,۱۶۶,۵۳۷,۳۳۴	(۶,۰۹۰,۹۴۰,۴۰۷)	۷۵,۵۹۶,۹۲۷				
سر. نیروگاهی ایران سنا (وسنا)	۱۱,۶۵۰	۱۸۹,۷۱۵,۴۱۳	(۱۸۸,۳۵۳,۷۴۲)	۱,۳۶۱,۶۷۱				
پیوند گستر پارس (پیوند)	۲۰,۲۵۰	۲۶۷,۶۱,۴۱۵	(۲۶۹,۳۲۱,۱۳۰)	(۲,۷۰۹,۷۰۵)				
قند شیروان قوچان (قشیر)	۸۸,۷۸۲	۸۳۹,۶۷۸,۵۸۱	(۸۵۴,۳۴۱,۸۰۹)	(۱۴,۶۶۳,۲۲۸)				
پاکدیس (غدیس)	۸,۵۵۹	۱۴۱,۴۶۷,۵۲۰	(۱۴۳,۰۷۱,۹۵۴)	(۱,۶۰۴,۴۳۴)				
کشاورزی و دامپروری فجر اصفهان (ز)	۵۵,۸۲۷	۱,۱۷۵,۸۸۷,۱۰۸	(۱,۱۶۵,۸۹۶,۳۳۴)	۹,۹۹۰,۷۷۴				
صنعتی دوده قام (شصدف)	۸,۵۵۷	۳۰۶,۸۸۱,۵۵۱	(۳۰۹,۵۲۴,۱۴۹)	(۲,۶۴۲,۵۹۸)				
تلیسه نمونه (تلیسه)	۴۵۴,۴۴۵	۲,۱۰۴,۳۵۴,۰۰۷	(۲,۱۳۹,۷۲۷,۵۴۵)	(۳۵,۳۷۳,۵۳۸)				
شیر و گوشت زاگرس شهرکرد (زسگر)	۷۴۱,۵۷۲	۱۱,۷۱۲,۹۶۱,۰۱۸	(۱۱,۱۳۱,۲۰۴,۸۳۵)	۵۹۱,۷۵۶,۱۸۳				
هتل بین المللی پارسین کوثر اصفهان	۵۱۹,۶۸۵	۱,۳۴۴,۶۴۲,۹۸۲	(۱,۳۰۹,۱۹۹,۸۱۶)	۳۵,۴۴۳,۱۵۶				
سیپو سودمند سینا (سیناد)	۳۹,۳۴۰,۰۰۰	۵۲۴,۷۶۹,۹۱۷,۳۴۸	(۵۰۹,۵۱۲,۵۷۲,۵۷۶)	۱۵,۲۵۷,۳۴۴,۷۷۲				
ارزش یاداش (یاداش)	۱,۱۰۰,۰۰۰	۶۳,۳۵۵,۶۱۸,۶۳۱	(۶۱,۸۱۲,۴۸۱,۹۵۲)	۱,۵۴۳,۱۳۶,۶۷۹				
جمع	۳۴,۴۵۰,۰۰۰	۱۲,۸۸۵,۲۰۵,۵۹۶	(۱۲,۸۸۵,۲۰۵,۵۹۶)	۱۷,۴۴۹,۳۲۱,۰۰۹				

ارزش دفتری برابر است با میانگین مؤزن ارزش فروش هر سهم/ورقه در ابتدای دوره با خرید طی دوره صریح در پایان دوره

صندوق سرمایه گذاری اختصاصی بازارگردانی سینا بهگزین

صورت وضعیت درآمدها

برای ماه منتهی به ۱۴۰۳/۰۱/۳۱

درآمد ناشی از تغییر قیمت اوراق بهادار

شرح	تعداد	خالصی ارزش فروش	ارزش دفتری	سود و زیان ناشی از تغییر قیمت	تعداد	خالصی ارزش فروش	ارزش دفتری	سود و زیان ناشی از تغییر قیمت
توسعه خدمات دریایی و بندری سینا	۱۹,۹۵۱,۱۶۳	۶۴۲,۹۲۶,۰۰۳,۷۶۶	(۶۹۸,۳۲۳,۹۵۵,۸۷۹)	(۵۵,۴۵۷,۹۵۲,۱۳۳)	۱۹,۹۵۱,۱۶۳	۶۴۲,۹۲۶,۰۰۳,۷۶۶	(۵۹۹,۰۰۰,۶۶۷,۴۰۸)	۴۳,۹۲۵,۳۳۶,۳۵۸
شیشه سازی مینا (کمینا)	۱۴,۳۳۲,۳۷۰	۱۷۲,۳۲۱,۸۰۱,۵۸۴	(۱۷۶,۷۷۲,۶۶۶,۹۵۵)	(۴,۵۵۰,۸۶۵,۱۱۱)	۱۴,۳۳۲,۳۷۰	۱۷۲,۳۲۱,۸۰۱,۵۸۴	(۲۱۴,۱۷۵,۰۸۹,۳۳۴)	(۴۱,۹۵۲,۲۸۷,۷۵۰)
کاشی سینا (کساوه)	۱۷,۵۸۶,۳۴۱	۳۳۷,۹۰۹,۸۵۶,۰۲۷	(۳۳۹,۷۵۸,۰۰۴,۹۳۵)	(۱,۸۴۸,۱۴۸,۹۰۸)	۱۷,۵۸۶,۳۴۱	۳۳۷,۹۰۹,۸۵۶,۰۲۷	(۳۳۲,۸۰۵,۷۷۸,۹۶۸)	(۴,۸۵۵,۹۳۲,۹۴۱)
معدنی دماوند (کدما)	۴,۰۷۲,۵۰۷	۲۶۲,۷۶۱,۹۲۶,۰۴۳	(۲۸۱,۳۱۶,۷۷۷,۷۳۳)	(۱۸,۵۵۴,۸۵۱,۶۹۰)	۴,۰۷۲,۵۰۷	۲۶۲,۷۶۱,۹۲۶,۰۴۳	(۲۷۹,۰۰۰,۳۰۰,۸۱۹)	(۱۶,۳۴۱,۷۷۶,۷۷۶)
قند اصفهان (قصفا)	۱,۹۰۲,۸۷۳	۳۱۱,۲۸۲,۵۸۴,۱۳۴	(۳۳۷,۷۰۷,۵۴۵,۴۶۶)	(۲۶,۴۲۴,۹۶۱,۳۱۲)	۱,۹۰۲,۸۷۳	۳۱۱,۲۸۲,۵۸۴,۱۳۴	(۳۰۴,۹۲۷,۴۵۷,۳۳۷)	۶,۳۵۵,۱۲۶,۷۷۷
قند شیروان قوچان (قشیر)	۲۰,۰۰۷,۷۸۴	۱۶۲,۱۳۹,۸۰۸,۳۶۴	(۱۸۱,۸۴۱,۳۴۵,۱۶۶)	(۱۹,۷۰۱,۳۲۶,۸۸۲)	۲۰,۰۰۷,۷۸۴	۱۶۲,۱۳۹,۸۰۸,۳۶۴	(۱۸۷,۹۵۴,۹۴۵,۳۶۹)	(۲۵,۸۱۵,۱۳۷,۱۰۵)
شیشه و گاز (ککاز)	۱۲,۰۹۱,۶۹۶	۴۶۹,۵۲۶,۱۹۵,۳۵۰	(۴۳۹,۴۱۴,۳۷۴,۳۹۶)	۴۰,۱۱۳,۹۲۰,۹۵۴	۱۲,۰۹۱,۶۹۶	۴۶۹,۵۲۶,۱۹۵,۳۵۰	(۵۲۷,۶۹۷,۴۳۳,۶۳۶)	(۵۸,۱۷۱,۳۳۸,۲۸۶)
پهنوش (غبنوش)	۳,۳۰۲,۸۱۶	۲۱۱,۰۸۷,۵۶۲,۷۹۹	(۲۲۶,۴۷۴,۴۹۸,۰۶۲)	(۱۵,۳۸۶,۹۳۵,۲۶۳)	۳,۳۰۲,۸۱۶	۲۱۱,۰۸۷,۵۶۲,۷۹۹	(۲۳۶,۴۹۳,۸۶۵,۹۷۶)	(۲۵,۴۰۶,۳۰۳,۱۷۷)
کاشی پارس (کیارس)	۴۳,۵۴۴,۱۱۴	۴۴۸,۵۹۸,۶۰۰,۴۷۷	(۴۷۷,۳۵۸,۴۰۴,۷۷۷)	(۲۸,۶۵۹,۸۰۴,۳۰۰)	۴۳,۵۴۴,۱۱۴	۴۴۸,۵۹۸,۶۰۰,۴۷۷	(۴۶۵,۰۰۰,۳۲۲,۶۲۰)	(۱۶,۴۰۵,۱۳۲,۱۴۳)
مگسال (زمگسا)	۴,۴۱۰,۳۴۲	۱۶۸,۸۷۵,۸۶۲,۱۷۱	(۱۷۵,۰۷۶,۶۵۲,۱۹۴)	(۶,۳۰۰,۷۹۰,۰۳۳)	۴,۴۱۰,۳۴۲	۱۶۸,۸۷۵,۸۶۲,۱۷۱	(۱۷۰,۷۱۷,۱۵۴,۰۱۹)	(۱۸,۴۱۳,۹۱۸,۴۸۰)
پاکدیس (غدیس)	۱۶,۱۹۷,۲۹۵	۲۴۱,۹۶۵,۵۲۶,۵۸۸	(۲۷۱,۰۱۶,۸۸۰,۵۴۰)	(۲۹,۰۵۱,۳۵۳,۹۵۲)	۱۶,۱۹۷,۲۹۵	۲۴۱,۹۶۵,۵۲۶,۵۸۸	(۲۶۹,۰۳۴,۷۱۸,۰۹۹)	(۳۷,۰۶۹,۱۹۱,۵۱۱)
حجازی شمال (حجازی)	۳۵,۳۴۱,۱۹۲	۲۴۵,۴۳۴,۶۱۲,۳۲۸	(۲۴۷,۳۰۰,۳۲۸,۸۶۰)	(۱,۷۶۵,۷۱۶,۶۳۲)	۳۵,۳۴۱,۱۹۲	۲۴۵,۴۳۴,۶۱۲,۳۲۸	(۲۴۹,۶۷۲,۳۳۲,۱۵۰)	(۴,۳۳۷,۷۱۹,۹۲۲)
سیمان تهران (ستران)	۹۶,۸۱۶,۴۷۵	۵۸۵,۷۷۸,۱۳۳,۷۶۰	(۵۲۸,۲۸۶,۵۷۴,۸۲۴)	۵۷,۴۹۱,۵۶۸,۹۳۶	۹۶,۸۱۶,۴۷۵	۵۸۵,۷۷۸,۱۳۳,۷۶۰	(۵۱۲,۶۹۸,۵۱۹,۳۷۷)	۷۳,۰۷۹,۶۲۴,۳۸۳
ایران تایر (رتایر)	۳۳۱,۶۶۶,۳۸۰	۶۵۰,۵۵۷,۹۵۲,۰۳۰	(۷۴۴,۱۵۹,۶۴۶,۴۸۴)	(۹۳,۶۰۱,۹۹۳,۲۵۴)	۳۳۱,۶۶۶,۳۸۰	۶۵۰,۵۵۷,۹۵۲,۰۳۰	(۷۲۶,۰۴۶,۸۸۸,۳۲۰)	(۷۵,۴۸۸,۷۳۵,۲۹۰)
سیمان هگمتان (سهگمت)	۱۲,۵۴۴,۹۴۸	۸۵۳,۸۸۸,۰۷۵,۵۲۴	(۸۵۵,۴۴۹,۹۲۳,۱۰۸)	(۱,۵۶۱,۸۴۷,۵۸۴)	۱۲,۵۴۴,۹۴۸	۸۵۳,۸۸۸,۰۷۵,۵۲۴	(۷۶۲,۸۹۰,۳۳۹,۸۷۳)	۹۰,۹۹۷,۷۳۵,۶۵۱
لبنیات پاک (غیاک)	۳۰,۰۲۴,۹۲۶	۴۷,۱۰۲,۳۳۳,۷۷۰	(۴۶,۳۷۲,۴۰۴,۵۶۲)	۸۳,۰۹۱۹,۲۰۸	۳۰,۰۲۴,۹۲۶	۴۷,۱۰۲,۳۳۳,۷۷۰	(۴۸,۱۸۵,۱۷۷,۴۰۰)	(۱۰,۸۱۰,۵۳۳,۶۳۰)
نفت پهران (شپهران)	۴۱,۷۷۸,۴۳۹	۶۳۸,۳۰۶,۸۵۰,۱۴۱	(۶۳۸,۱۶۴,۴۷۰,۸۰۴)	۱۰,۱۴۲,۳۷۹,۳۳۷	۴۱,۷۷۸,۴۳۹	۶۳۸,۳۰۶,۸۵۰,۱۴۱	(۵۷۰,۳۹۸,۹۴۷,۶۸۵)	۶۷,۹۰۷,۹۰۲,۴۵۶
سیمان ایلام (سیلام)	۲۹,۷۱۵,۸۱۷	۵۲۱,۷۱۰,۱۰۳,۴۴۵	(۵۲۳,۶۶۶,۳۳۹,۰۷۶)	(۱,۹۵۶,۱۳۵,۶۳۱)	۲۹,۷۱۵,۸۱۷	۵۲۱,۷۱۰,۱۰۳,۴۴۵	(۵۵۴,۵۹۵,۱۵۰,۷۲۱)	(۳۳,۸۸۵,۰۴۷,۲۷۶)
فولاد کاوه جنوب کیش (کاوه)	۲۱۳,۸۳۰,۱۲۳	۲,۴۷۸,۵۴۴,۳۰۰,۳۳۸	(۲,۳۸۷,۳۲۲,۷۳۳,۳۱۵)	۹۱,۳۲۱,۵۶۷,۱۲۳	۲۱۳,۸۳۰,۱۲۳	۲,۴۷۸,۵۴۴,۳۰۰,۳۳۸	(۲,۵۱۰,۱۶۸,۲۶۴,۱۱۶)	(۳۱,۶۲۳,۹۶۳,۶۷۸)
شیر و گوشت زاگرس شهرکرد (زشگر)	۲۴,۵۴۴,۸۷۰	۲۹۸,۳۳۸,۷۸۵,۳۳۴	(۳۴۲,۱۰۳,۷۷۸,۰۳۶)	(۴۳,۸۶۴,۹۹۲,۷۰۲)	۲۴,۵۴۴,۸۷۰	۲۹۸,۳۳۸,۷۸۵,۳۳۴	(۳۵۴,۶۲۷,۲۶۰,۲۴۴)	(۵۶,۳۹۸,۴۴۷,۸۹۰)
هتل بین المللی پارسین کوثر اصفهان	۲۱۲,۲۵۵,۰۲۸	۵۱۱,۱۴۵,۸۵۱,۱۷۴	(۵۵۱,۷۱۴,۶۶۵,۵۰۱)	(۴۰,۵۶۶,۸۱۴,۳۳۷)	۲۱۲,۲۵۵,۰۲۸	۵۱۱,۱۴۵,۸۵۱,۱۷۴	(۵۳۴,۴۴۵,۷۹۹,۰۳۱)	(۲۳,۲۹۹,۹۴۷,۸۵۷)
سر. نیروگاهی ایران سنا (وسنا)	۱۲,۵۶۲,۷۷۹	۱۶۶,۴۵۵,۸۴۶,۸۸۲	(۱۷۱,۶۰۲,۶۷۱,۷۰۹)	(۵,۱۴۶,۸۱۴,۳۷۷)	۱۲,۵۶۲,۷۷۹	۱۶۶,۴۵۵,۸۴۶,۸۸۲	(۲۰۲,۰۱۳,۱۳۴,۷۰۱)	(۳۵,۵۵۷,۲۷۷,۸۱۹)

از ابتدای سال مالی تا ۱۴۰۳/۰۱/۳۱ تا ۱۴۰۳/۰۱/۳۱

از ابتدای سال مالی تا ۱۴۰۳/۰۱/۳۱ تا ۱۴۰۳/۰۱/۳۱

سود و زیان ناشی از تغییر قیمت

سود و زیان ناشی از تغییر قیمت

(۶۶۲,۴۱۵,۲۳۸)	(۱۱۳,۵۲۵,۹۵۲,۴۳۱)	۱۰۶,۸۶۳,۵۳۷,۱۹۳	۵۲,۶۸۲,۱۷۵	(۶,۶۷۶,۵۱۳,۸۴۶)	(۱۱۳,۵۲۵,۹۵۱,۳۹۱)	۱۰۶,۸۶۳,۵۳۷,۱۹۳	۵۲,۶۸۲,۱۷۵	نیمه سینا (وسین)
(۱۲,۸۵۲,۸۰۷,۹۶۵)	(۱۱۸,۳۷۳,۱۰۷,۹۲۲)	۱۰۵,۴۲۰,۲۹۹,۹۵۷	۲۶,۵۴۷,۶۸۰	(۶,۹۳۹,۳۱۱,۲۶۵)	(۱۱۲,۳۵۹,۳۳۱,۲۲۲)	۱۰۵,۴۲۰,۲۹۹,۹۵۷	۲۶,۵۴۷,۶۸۰	تلیسه نمونه (تلیسه)
(۳۸,۹۳۹,۵۱,۱۷۳)	(۳۳۶,۱۶۵,۹۵۷,۸۸۷)	۲۸۷,۲۲۶,۹۰۶,۷۱۴	۷۲,۵۱۳,۹۶۷	(۲۵,۶۴۸,۹۱۹,۴۱۲)	(۳۱۲,۸۷۵,۸۲۶,۱۲۶)	۲۸۷,۲۲۶,۹۰۶,۷۱۴	۷۲,۵۱۳,۹۶۷	کشاوری و دامپروزی بینالود (زینا)
(۳,۶۱۸,۸۵۳,۱۴۲)	(۳۴۸,۸۶۹,۷۶۲,۲۶۷)	۳۴۵,۲۵۰,۹۰۹,۱۲۵	۹۵,۶۵۷,۱۱۵	(۱۱,۸۵۲,۵۶۹,۹۴۸)	(۳۵۷,۱۰۲,۹۶۶,۰۷۳)	۳۴۵,۲۵۰,۹۰۹,۱۲۵	۹۵,۶۵۷,۱۱۵	کشت و دام قیام اسفهان (زقیام)
(۲۰,۳۶۷,۴۲۰,۲۸۸)	(۱۹۱,۷۳۹,۶۹۵,۰۴۵)	۱۷۱,۴۷۲,۲۷۴,۷۵۷	۶,۵۰۰,۱۰۲	(۱۵,۴۴۵,۴۳۵,۶۱۸)	(۱۸۶,۹۱۷,۷۱۰,۳۷۵)	۱۷۱,۴۷۲,۲۷۴,۷۵۷	۶,۵۰۰,۱۰۲	کشت و صنعت دشت خرمدره (زدشت)
(۶۶,۲۰۹,۰۳۰,۲۳۹)	(۴۲۶,۱۷۱,۷۲۹,۰۴۶)	۳۶۹,۹۶۲,۶۹۸,۸۱۷	۴۱,۰۴۷,۰۱۶	(۵۰,۷۰۵,۰۴۳,۳۰۱)	(۴۲۰,۶۶۷,۷۴۲,۱۱۸)	۳۶۹,۹۶۲,۶۹۸,۸۱۷	۴۱,۰۴۷,۰۱۶	چترال مکانیک (ریک)
۳,۶۸۶,۰۹۰,۱۰۵	(۹۳,۷۴۶,۷۶۳,۸۷۵)	۹۷,۲۲۲,۸۵۳,۹۸۰	۲,۵۹۱,۲۹۳	(۳,۶۹۵,۲۸۰,۱۸۰)	(۹۹,۹۲۷,۸۸۲,۱۶۰)	۹۷,۲۲۲,۸۵۳,۹۸۰	۲,۵۹۱,۲۹۳	صنعتی دوده قام (شصدف)
(۴۳,۳۱۴,۹۰۹,۴۱۷)	(۳,۷۵۳,۹۲۷,۴۱۶,۹۶۲)	۲,۷۱۰,۶۱۲,۵۰۷,۵۴۵	۷۵۵,۱۹۸,۸۱۴	(۲۴۳,۵۶۲,۱۷۰,۰۰۰)	(۳,۹۵۲,۱۷۴,۵۲۴,۵۴۵)	۲,۷۱۰,۶۱۲,۵۰۷,۵۴۵	۷۵۵,۱۹۸,۸۱۴	سر کوثر بهمن (وکیمین)
(۱۲۶,۳۵۷,۴۸۳,۷۹۴)	(۱,۴۹۳,۷۲۸,۷۴۹,۷۱۹)	۱,۳۶۷,۳۷۱,۲۶۵,۹۲۵	۱۱۲,۳۴۹,۰۳۶	(۶۲,۰۶۱,۳۶۱,۹۷۶)	(۱,۴۳۰,۴۳۲,۵۲۷,۹۰۱)	۱,۳۶۷,۳۷۱,۲۶۵,۹۲۵	۱۱۲,۳۴۹,۰۳۶	پیوند گستر پارس (پیوند)
(۵۲,۹۶۶,۶۷,۷۲۵)	(۱,۲۶۵,۲۳۴,۹۲۳,۳۳۸)	۱,۲۱۱,۳۶۸,۸۵۵,۵۱۳	۶۰,۶۰۹,۵۰۶	(۴۸,۰۹۸,۲۵۹,۸۵۸)	(۱,۲۵۹,۳۶۷,۱۱۵,۳۷۱)	۱,۲۱۱,۳۶۸,۸۵۵,۵۱۳	۶۰,۶۰۹,۵۰۶	کشاوری و دامپروزی فجر اسفهان (ز)
۲۱۰,۵۲,۱۸۶,۴۴۹	(۵۰۰,۳۷۵,۴۰۹,۴۷۹)	۵۲۲,۳۲۹,۵۹۵,۹۲۸	۳۸,۷۰۴,۰۰۰	۳,۳۷۱,۷۲۹,۵۶۸	(۵۱۸,۹۵۷,۸۶۶,۲۶۰)	۵۲۲,۳۲۹,۵۹۵,۹۲۸	۳۸,۷۰۴,۰۰۰	سپهر سودمند سینا (سیناد)
۱,۷۸۸,۷۲۲,۹۱۹	(۴۲,۹۹۹,۹۸۷,۴۴۲)	۴۴,۷۸۸,۷۲۰,۳۶۱	۳,۲۰۰,۰۰۰	۵۲۸,۸۸۰,۱۶۸	(۴۴,۲۵۹,۸۴۰,۱۹۳)	۴۴,۷۸۸,۷۲۰,۳۶۱	۳,۲۰۰,۰۰۰	ارزش پاداش (پاداش)
(۵۴۱,۹۵۵,۶۰۳,۸۷۲)	(۱۸,۲۹۸,۳۲۵,۶۰۲,۴۹۶)	۱۷,۷۵۶,۲۶۹,۹۹۸,۶۲۴	(۶۶۵,۱۸۳,۶۱۶,۸۴۱)	(۶۶۵,۱۸۳,۶۱۶,۸۴۱)	(۱۸,۴۳۱,۲۵۳,۶۱۵,۴۶۵)	۱۷,۷۵۶,۲۶۹,۹۹۸,۶۲۴	(۶۶۵,۱۸۳,۶۱۶,۸۴۱)	جمع

ارزش دفتری برابر است با میانگین موزون ارزش فروش هر سهم اوراق در ابتدای دوره یا خرید طی دوره ضربدر تعداد در پایان دوره

صندوق سرمایه گذاری اختصاصی بازارگردانی سینا بهگزین

صورت وضعیت درآمدها

برای ماه منتهی به ۱۴۰۳/۰۱/۳۱

۲-۲ درآمد حاصل از سرمایه گذاری در اوراق بهادار با درآمد ثابت:

از ابتدای سال مالی تا ۱۴۰۳/۰۱/۳۱

از ۱۴۰۳/۰۱/۳۱ تا ۱۴۰۳/۰۱/۰۱

جمع	درآمد سود اوراق درآمد تغییر ارزش	درآمد سود اوراق درآمد فروش	جمع	درآمد سود اوراق درآمد تغییر ارزش	درآمد سود اوراق درآمد فروش
...	یادداشت ...	یادداشت	یادداشت ...	یادداشت ...

جمع

صندوق سرمایه گذاری اختصاصی بازارگردانی سینا بهگترین

صورت وضعیت درآمدها

برای ماه منتهی به ۱۴۰۳/۰۱/۳۱

۱-۲ درآمد حاصل از سرمایه گذاری در سهام و حق تقدم سهام و صندوق های سرمایه گذاری:

از ابتدای سال مالی تا ۱۴۰۳/۰۱/۳۱ تا ۱۴۰۳/۰۱/۳۱

درصد از کل درآمدها	جمع		درآمد سود		درآمد تغییر ارزش		درآمد فروش		درآمد سود		دارایی
	مبلغ	یادداشت ...	مبلغ	یادداشت ...	مبلغ	یادداشت ...	مبلغ	یادداشت ...	مبلغ	یادداشت ...	
(۸/۴۵)	۴۲,۹۲۵,۳۲۶,۳۲۸		۴۲,۹۲۵,۳۲۶,۳۲۸		۹	(۵۵,۴۵۷,۹۵۲,۱۳۳)	(۵۵,۴۵۷,۹۵۲,۱۳۳)				توسعه خدمات دریایی و بندری سینا (حسینا)
۸/۰۷	(۴۱,۹۵۳,۲۸۷,۷۵۰)		(۴۱,۹۵۳,۲۸۷,۷۵۰)		۱	(۴,۵۵۰,۸۶۵,۱۱۱)	(۴,۵۵۰,۸۶۵,۱۱۱)				شیشه سازی سینا (کیمینا)
۰/۹۴	(۴,۸۹۵,۹۳۲,۹۴۱)		(۴,۸۹۵,۹۳۲,۹۴۱)		۰	(۱,۸۴۸,۱۴۸,۹۰۸)	(۱,۸۴۸,۱۴۸,۹۰۸)				کاشی سینا (کساوه)
۳/۱۲	(۱۶,۲۴۱,۷۷۴,۷۷۶)		(۱۶,۲۴۱,۷۷۴,۷۷۶)		۳	(۱۸,۵۵۴,۸۵۱,۶۹۰)	(۱۸,۵۵۴,۸۵۱,۶۹۰)				معرفی دماوند (کندا)
(۱/۳۲)	۶,۳۵۵,۱۲۶,۷۹۷		۶,۳۵۵,۱۲۶,۷۹۷		۴	(۲۶,۴۴۴,۹۶۱,۳۱۲)	(۲۶,۴۴۴,۹۶۱,۳۱۲)				قند اسفهان (قصفها)
۴/۹۷	(۲۵,۸۲۹,۸۰۰,۳۲۳)		(۲۵,۸۲۹,۸۰۰,۳۲۳)		۳	(۱۹,۷۰۱,۳۲۶,۸۸۲)	(۱۹,۷۰۱,۳۲۶,۸۸۲)				قند شیروان قوچان (قشیر)
۱۱/۱۹	(۵۸,۱۷۱,۲۳۸,۳۸۶)		(۵۸,۱۷۱,۲۳۸,۳۸۶)		(۶)	۴۰,۱۱۳,۹۲۰,۹۵۴	۴۰,۱۱۳,۹۲۰,۹۵۴				شیشه و گاز (کگاز)
۴/۸۹	(۳۵,۴۰۶,۳۰۳,۱۷۷)		(۳۵,۴۰۶,۳۰۳,۱۷۷)		۲	(۱۵,۳۸۶,۹۳۵,۲۶۳)	(۱۵,۳۸۶,۹۳۵,۲۶۳)				پنبوش (غنبوش)
۳/۱۶	(۱۶,۴۰۵,۱۳۲,۱۴۳)		(۱۶,۴۰۵,۱۳۲,۱۴۳)		۴	(۲۸,۶۵۹,۸۰۴,۳۰۰)	(۲۸,۶۵۹,۸۰۴,۳۰۰)				کاشی پارس (کیارس)
۰/۳۵	(۱,۸۴۱,۲۹۱,۸۴۸)		(۱,۸۴۱,۲۹۱,۸۴۸)		۱	(۶,۳۰۰,۷۹۰,۰۲۳)	(۶,۳۰۰,۷۹۰,۰۲۳)				مگسال (زیگسا)
۵/۳۱	(۳۷,۰۷۰,۷۹۵,۹۴۵)		(۳۷,۰۷۰,۷۹۵,۹۴۵)		۴	(۳۹,۰۵۱,۳۵۳,۹۵۲)	(۳۹,۰۵۱,۳۵۳,۹۵۲)				پاکدیس (غدیس)
۰/۸۲	(۴,۳۳۷,۷۱۹,۹۳۳)		(۴,۳۳۷,۷۱۹,۹۳۳)		۰	(۱,۷۶۵,۷۱۶,۶۳۳)	(۱,۷۶۵,۷۱۶,۶۳۳)				حکاری شمال (حکاری)
(۱۴/۰۵)	۷۲,۰۷۹,۶۲۴,۳۸۳		۷۲,۰۷۹,۶۲۴,۳۸۳		(۹)	۵۷,۴۹۱,۵۶۸,۹۳۶	۵۷,۴۹۱,۵۶۸,۹۳۶				سیمان تهران (ستران)
۱۴/۵۲	(۷۵,۴۸۸,۷۳۵,۳۹۰)		(۷۵,۴۸۸,۷۳۵,۳۹۰)		۱۴	(۹۳,۶۰۱,۶۹۳,۴۵۴)	(۹۳,۶۰۱,۶۹۳,۴۵۴)				ایران تابر (تابرو)
(۱۷/۵۰)	۹۰,۹۹۷,۷۳۵,۶۵۱		۹۰,۹۹۷,۷۳۵,۶۵۱		۰	(۱,۵۶۱,۸۴۷,۵۸۴)	(۱,۵۶۱,۸۴۷,۵۸۴)				سیمان هگمتان (سپگمت)
۰/۲۱	(۱۰,۸۱۰,۸۵۲,۶۳۰)		(۱۰,۸۱۰,۸۵۲,۶۳۰)		(۰)	۸۳۰,۹۱۹,۳۰۸	۸۳۰,۹۱۹,۳۰۸				لبنیات پاک (غیاک)
(۱۲/۰۶)	۶۷,۹۰۷,۹۰۲,۴۵۶		۶۷,۹۰۷,۹۰۲,۴۵۶		(۳)	۱۰,۱۴۲,۳۷۹,۳۳۷	۱۰,۱۴۲,۳۷۹,۳۳۷				نفت تهران (شپهران)
۶/۳۳	(۳۲,۸۸۵,۰۴۷,۳۷۶)		(۳۲,۸۸۵,۰۴۷,۳۷۶)		۰	(۱,۹۵۶,۱۳۵,۶۳۱)	(۱,۹۵۶,۱۳۵,۶۳۱)				سیمان ایلام (سیلام)
۶/۰۸	(۳۱,۶۲۳,۹۶۳,۶۷۸)		(۳۱,۶۲۳,۹۶۳,۶۷۸)		(۱۴)	۹۱,۳۲۱,۵۶۷,۱۲۳	۹۱,۳۲۱,۵۶۷,۱۲۳				فولاد کاوه جنوب کیش (کاوه)
۱۰/۷۳	(۵۵,۸۰۶,۷۱۸,۷۰۷)		(۵۵,۸۰۶,۷۱۸,۷۰۷)		۷	(۴۳,۸۶۴,۹۹۲,۷۰۴)	(۴۳,۸۶۴,۹۹۲,۷۰۴)				شیر و موشک زاکرس شهرکرد (زاکرس)

۶/۴۷	(۳۲,۲۶۶,۵۰۳,۷۰۱)	۳۵,۴۴۴,۱۵۶	(۳۲,۲۹۹,۹۴۷,۸۵۷)	۶	(۴۰,۵۶۶,۸۱۴,۳۲۷)	(۴۰,۵۶۶,۸۱۴,۳۲۷)	هتل بین المللی پارسیان کوثر اصفهان (گکوثر)
۶/۸۴	(۳۵,۵۵۵,۹۱۶,۱۴۸)	۱,۳۶۱,۶۷۱	(۳۵,۵۵۷,۲۷۷,۸۱۹)	۱	(۵,۱۴۶,۸۱۴,۸۲۷)	(۵,۱۴۶,۸۱۴,۸۲۷)	سر. نیروگاهی ایران سنا (وسنا)
۱/۲۸	(۶,۶۶۲,۶۱۵,۳۳۸)		(۶,۶۶۲,۶۱۵,۳۳۸)	۱	(۶,۶۷۶,۵۱۳,۸۴۶)	(۶,۶۷۶,۵۱۳,۸۴۶)	پیمه سینا (وسینا)
۲/۴۸	(۱۲,۸۸۸,۱۸۱,۵۰۳)	(۳۵,۲۷۳,۵۳۸)	(۱۲,۸۵۲,۸۰۷,۹۶۵)	۱	(۶,۹۳۹,۳۱۱,۲۶۵)	(۶,۹۳۹,۳۱۱,۲۶۵)	تلیسه نمونه (تلیسه)
۷/۴۹	(۳۸,۹۳۱,۱۹۴,۷۳۷)	(۲,۱۴۲,۵۷۴)	(۳۸,۹۳۹,۰۵۱,۱۷۳)	۴	(۲۵,۶۴۸,۹۱۹,۴۱۲)	(۲۵,۶۴۸,۹۱۹,۴۱۲)	کشاوری و دامپروری بینالود (زیبنا)
۰/۷۰	(۳,۶۲۵,۵۷۶,۳۱۸)	(۶,۷۲۳,۰۷۶)	(۳,۶۱۸,۸۵۳,۱۴۲)	۲	(۱۱,۸۵۲,۰۵۶,۹۴۸)	(۱۱,۸۵۲,۰۵۶,۹۴۸)	کشت و دام قیام اصفهان (قیام)
۳/۹۰	(۳۰,۲۶۷,۶۳۰,۲۸۸)		(۳۰,۲۶۷,۶۳۰,۲۸۸)	۲	(۱۵,۴۴۵,۴۳۵,۶۱۸)	(۱۵,۴۴۵,۴۳۵,۶۱۸)	کشت و صنعت دشت خرمدره (زدشت)
۱۲/۷۲	(۶۶,۱۳۳,۴۳۳,۳۰۲)	۷۵,۵۹۶,۹۲۷	(۶۶,۲۰۹,۰۳۰,۳۳۹)	۸	(۵۰,۷۰۵,۰۴۳,۳۰۱)	(۵۰,۷۰۵,۰۴۳,۳۰۱)	جنرال مکانیک (زیگ)
(۰/۶۷)	۲,۴۸۲,۳۴۷,۵۰۷	(۳,۶۴۲,۵۹۸)	۲,۴۸۶,۰۹۰,۱۰۵	۰	(۳,۶۹۵,۰۲۸,۱۸۰)	(۳,۶۹۵,۰۲۸,۱۸۰)	صنعتی دوده قام (شصدف)
۸/۳۳	(۴۳,۳۱۴,۹۰۹,۴۱۷)		(۴۳,۳۱۴,۹۰۹,۴۱۷)	۳۷	(۳۴۳,۵۶۲,۰۱۷,۰۰۰)	(۳۴۳,۵۶۲,۰۱۷,۰۰۰)	سر. کوثر بهمن (وکبهمن)
۲۴/۳۰	(۱۲۶,۲۵۹,۷۴۳,۶۹۹)	(۳,۲۵۹,۷۰۵)	(۱۲۶,۲۵۷,۴۸۲,۷۹۴)	۱۰	(۶۳,۰۶۱,۲۶۱,۹۷۶)	(۶۳,۰۶۱,۲۶۱,۹۷۶)	پیوند گستر پارس (پیوند)
۱۰/۳۸	(۵۲,۸۵۶,۰۷۶,۹۵۱)	۹,۹۹۰,۷۷۴	(۵۲,۹۶۶,۰۶۷,۷۲۵)	۷	(۴۸,۰۹۸,۲۵۹,۸۵۸)	(۴۸,۰۹۸,۲۵۹,۸۵۸)	کشاوری و دامپروری فجر اصفهان (زفجر)
(۶/۹۸)	۳۶,۳۱۱,۵۳۱,۳۲۱	۱۵,۲۵۷,۲۴۴,۷۷۲	۳۱,۰۵۴,۱۸۶,۴۴۹	(۳)	۱۵,۶۶۴,۱۶۴,۰۰۸	۳,۳۷۱,۷۲۹,۵۶۸	سهلر سوده مند سینا (سیناد)
(۰/۶۴)	۳,۳۳۱,۸۶۹,۵۹۸	۱,۵۴۲,۱۳۶,۶۷۹	۱,۷۸۸,۷۳۲,۹۱۹	(۰)	۱,۱۳۱,۶۵۱,۳۳۴	۵۲۳,۷۷۱,۱۵۶	ارزش یاداش (یاداش)
۱۰-۱/۹۰	(۵۲۴,۵۰۳,۲۸۲,۸۶۳)	۱۷,۴۴۹,۴۲۱,۰۰۹	(۵۲۱,۹۵۵,۶۰۳,۸۷۲)	۱۰۰	(۶۵۲,۲۹۸,۴۱۱,۳۴۵)	۱۳,۸۸۵,۲۰۵,۵۹۶	جمع

صندوق سرمایه گذاری اختصاصی بازارگردانی سینا بهگزین

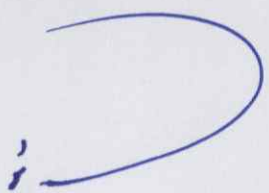
صورت وضعیت درآمدها

برای ماه منتهی به ۱۴۰۳/۰۱/۳۱

۳-۲ در آمد حاصل از سرمایه گذاری در سپرده بانکی و گواهی سپرده:

نام سپرده بانکی		از ۱۴۰۳/۰۱/۰۱ تا ۱۴۰۳/۰۱/۳۱		از ابتدای سال مالی تا ۱۴۰۳/۰۱/۳۱	
نام سپرده	شماره حساب	سود سپرده بانکی و گواهی سپرده	درصد سود به میانگین سپرده	سود سپرده بانکی و گواهی سپرده	درصد سود به میانگین سپرده
		یادداشت ...	یادداشت ...		
۱۵۴-۱۴-۲۲۸۴۲۲۸۴-۱	۱۵۴-۱۴-۲۲۸۴۲۲۸۴-۱	۴۵,۴۰۰,۵۱۴	۰.۴۲	۱۴۱,۰۱۷,۰۰۶	۱.۳۲
۱۵۴-۱۴-۲۲۸۴۲۲۸۴-۲	۱۵۴-۱۴-۲۲۸۴۲۲۸۴-۲	۱۰,۰۸۲,۸۹۱	۰.۰۹	۱۶۱,۵۴۳,۸۶۱	۱.۴۴
۱۵۴-۱۴-۲۲۸۴۲۲۸۴-۳	۱۵۴-۱۴-۲۲۸۴۲۲۸۴-۳	۱,۰۱۰,۹۶۸	۰.۰۱	۷۳,۹۷۱,۱۹۴	۰.۷۲
۱۵۴-۱۴-۲۲۸۴۲۲۸۴-۴	۱۵۴-۱۴-۲۲۸۴۲۲۸۴-۴	۶۲,۷۵۱,۲۳۱	۰.۳۴	۱۷۱,۹۹۷,۸۰۱	۰.۹۲
۱۵۴-۱۴-۲۲۸۴۲۲۸۴-۵	۱۵۴-۱۴-۲۲۸۴۲۲۸۴-۵	۲۵,۳۹۱,۹۴۷	۰.۲۷	۶۰,۶۶۴,۸۷۴	۰.۶۵
۱۵۴-۱۴-۲۲۸۴۲۲۸۴-۶	۱۵۴-۱۴-۲۲۸۴۲۲۸۴-۶	۲,۱۲۴,۳۰۱	۰.۰۱	۴۵,۵۶۰,۷۳۴	۰.۳۰
۱۵۴-۱۴-۲۲۸۴۲۲۸۴-۷	۱۵۴-۱۴-۲۲۸۴۲۲۸۴-۷	۱۲,۹۳۹,۲۶۳	۰.۲۳	۹۱,۱۹۶,۸۱۴	۱.۶۲
۱۵۴-۱۴-۲۲۸۴۲۲۸۴-۸	۱۵۴-۱۴-۲۲۸۴۲۲۸۴-۸	۱۰۱,۳۴۴,۰۱۶	۰.۳۵	۳۰۱,۳۵۷,۷۳۱	۱.۰۶
۱۵۴-۱۴-۲۲۸۴۲۲۸۴-۹	۱۵۴-۱۴-۲۲۸۴۲۲۸۴-۹	۵۹,۲۲۷,۲۶۱	۰.۶۱	۷۹,۳۹۴,۰۷۰	۰.۸۱
۱۵۴-۱۴-۲۲۸۴۲۲۸۴-۱۰	۱۵۴-۱۴-۲۲۸۴۲۲۸۴-۱۰	۱۸,۷۴۸,۳۲۶	۰.۲۸	۳۹,۴۹۷,۹۲۲	۰.۶۰
۱۵۴-۱۴-۲۲۸۴۲۲۸۴-۱۱	۱۵۴-۱۴-۲۲۸۴۲۲۸۴-۱۱	۳۹,۲۸۴,۹۸۶	۰.۲۷	۸۲,۸۸۰,۹۶۳	۰.۵۷
۱۵۴-۱۴-۲۲۸۴۲۲۸۴-۱۲	۱۵۴-۱۴-۲۲۸۴۲۲۸۴-۱۲	۲۸,۶۵۰,۷۸۹	۰.۴۰	۷۵,۴۰۵,۶۲۶	۱.۰۶
۱۵۴-۱۴-۲۲۸۴۲۲۸۴-۱۳	۱۵۴-۱۴-۲۲۸۴۲۲۸۴-۱۳	۲,۹۲۳,۴۶۰	۰.۴۰	۲۵,۰۷۸,۰۹۲	۳.۴۰
۱۵۴-۱۴-۲۲۸۴۲۲۸۴-۱۴	۱۵۴-۱۴-۲۲۸۴۲۲۸۴-۱۴	۱۸,۶۷۶,۱۲۲	۰.۲۷	۷۰,۴۵۸,۰۴۱	۱.۰۲
۱۵۴-۱۴-۲۲۸۴۲۲۸۴-۱۵	۱۵۴-۱۴-۲۲۸۴۲۲۸۴-۱۵	۸۱,۰۸۰,۹۲۰	۰.۴۰	۱۶۸,۱۵۵,۳۳۲	۰.۸۲
۱۵۴-۱۴-۲۲۸۴۲۲۸۴-۱۶	۱۵۴-۱۴-۲۲۸۴۲۲۸۴-۱۶	۴,۰۵۷۵,۸۰۳	۰.۴۱	۹۸,۵۲۰,۶۸۸	۰.۹۹
۱۵۴-۱۴-۲۲۸۴۲۲۸۴-۱۷	۱۵۴-۱۴-۲۲۸۴۲۲۸۴-۱۷	۱۱,۱۷۱,۸۷۷	۰.۲۴	۵۴,۴۲۲,۶۰۰	۱.۱۹
۱۵۴-۱۴-۲۲۸۴۲۲۸۴-۱۸	۱۵۴-۱۴-۲۲۸۴۲۲۸۴-۱۸	۳۳,۲۴۶,۴۷۴	۰.۲۶	۹۵,۵۶۹,۷۷۲	۰.۷۶
۱۵۴-۱۴-۲۲۸۴۲۲۸۴-۱۹	۱۵۴-۱۴-۲۲۸۴۲۲۸۴-۱۹	۱۱۶,۸۴۸,۲۷۳	۰.۴۲	۲۲۵,۵۴۶,۹۳۲	۰.۸۰
۱۵۴-۱۴-۲۲۸۴۲۲۸۴-۲۰	۱۵۴-۱۴-۲۲۸۴۲۲۸۴-۲۰	۱۲۹,۶۲۴,۴۴۲	۰.۵۳	۲۵۲,۰۴۲,۲۵۲	۱.۰۲
۱۵۴-۱۴-۲۲۸۴۲۲۸۴-۲۱	۱۵۴-۱۴-۲۲۸۴۲۲۸۴-۲۱	۴۴,۴۴۸,۰۵۷	۰.۳۸	۴۷,۲۸۹,۱۸۹	۰.۴۱
۱۵۴-۱۴-۲۲۸۴۲۲۸۴-۲۲	۱۵۴-۱۴-۲۲۸۴۲۲۸۴-۲۲	۴۵۱,۳۰۷	۰.۳۹	۹۱۶,۲۷۳	۰.۸۰
۱۵۴-۱۴-۲۲۸۴۲۲۸۴-۲۳	۱۵۴-۱۴-۲۲۸۴۲۲۸۴-۲۳	۳,۰۸۲,۲۹۹	۰.۴۰	۳۰,۸۱۲,۹۸۷	۳.۹۶
۱۵۴-۱۴-۲۲۸۴۲۲۸۴-۲۴	۱۵۴-۱۴-۲۲۸۴۲۲۸۴-۲۴	۵۵۳,۵۱۲	۰.۴۰	۴,۲۸۸,۶۲۶	۳.۱۴
۱۵۴-۱۴-۲۲۸۴۲۲۸۴-۲۵	۱۵۴-۱۴-۲۲۸۴۲۲۸۴-۲۵	۷۰,۳۵۵,۷۵۱	۰.۵۳	۲۰۱,۸۲۶,۶۶۰	۱.۵۱
۱۵۴-۱۴-۲۲۸۴۲۲۸۴-۲۶	۱۵۴-۱۴-۲۲۸۴۲۲۸۴-۲۶	۱۳,۵۳۶,۶۸۹	۰.۱۶	۴۳,۰۹۲,۴۷۳	۰.۵۰
۱۵۴-۱۴-۲۲۸۴۲۲۸۴-۲۷	۱۵۴-۱۴-۲۲۸۴۲۲۸۴-۲۷	۳,۰۰۲,۸۱۹	۰.۰۳	۲۴,۴۲۲,۱۸۰	۰.۲۲
۱۵۴-۱۴-۲۲۸۴۲۲۸۴-۲۸	۱۵۴-۱۴-۲۲۸۴۲۲۸۴-۲۸	۳۲,۱۸۹,۹۱۴	۰.۲۴	۸۷,۳۱۷,۷۱۸	۰.۶۶
۱۵۴-۱۴-۲۲۸۴۲۲۸۴-۲۹	۱۵۴-۱۴-۲۲۸۴۲۲۸۴-۲۹	۳۷,۲۹۵,۳۶۲	۰.۳۱	۱۶۲,۰۰۳,۶۸۷	۱.۳۶
۱۵۴-۱۴-۲۲۸۴۲۲۸۴-۳۰	۱۵۴-۱۴-۲۲۸۴۲۲۸۴-۳۰	۱۹,۶۵۱,۹۶۶	۰.۱۷	۴۲,۷۶۳,۳۶۷	۰.۳۶
۱۵۴-۱۴-۲۲۸۴۲۲۸۴-۳۱	۱۵۴-۱۴-۲۲۸۴۲۲۸۴-۳۱	۱,۷۱۸,۶۳۳	۰.۳۹	۳,۴۸۹,۳۸۳	۰.۸۰
۱۵۴-۱۴-۲۲۸۴۲۲۸۴-۳۲	۱۵۴-۱۴-۲۲۸۴۲۲۸۴-۳۲	۱۹۷,۲۴۴,۸۲۸	۰.۵۰	۱۹۹,۳۹۹,۹۸۲	۰.۵۱
۱۵۴-۱۴-۲۲۸۴۲۲۸۴-۳۳	۱۵۴-۱۴-۲۲۸۴۲۲۸۴-۳۳	۲,۰۲۵,۶۰۴	۰.۰۲	۳۲,۴۲۲,۹۲۱	۰.۳۲
۸۴۹-۸۱-۴۰۳۹۰۱۸-۱	۸۴۹-۸۱-۴۰۳۹۰۱۸-۱	۱۶,۳۲۸	۰.۳۹	۳۳,۳۱۹	۰.۸۰
۱۵۴-۱۴-۲۲۸۴۲۲۸۴-۳۵	۱۵۴-۱۴-۲۲۸۴۲۲۸۴-۳۵	۹,۶۱۵,۷۰۷	۰.۲۰	۱۰۰,۹۵۰,۷۸۱	۲.۰۵
		۱,۲۷۶,۲۹۲,۶۴۰		۳,۲۹۵,۱۳۲,۵۶۱	

جمع



صندوق سرمایه گذاری اختصاصی بازارگردانی سینا بهگزین
 صورت وضعیت درآمدها
 برای ماه منتهی به ۱۴۰۳/۰۱/۳۱

۲-۴- سایر درآمدها:

از ابتدای سال مالی تا ۱۴۰۳/۰۱/۳۱	از ۱۴۰۳/۰۱/۳۱ تا ۱۴۰۳/۰۱/۰۱	سایر درآمدها
مبلغ	مبلغ	سایر درآمدها
۱,۲۵۳,۲۰۹,۴۱۱	۶۵۸,۷۰۸,۵۲۷	سایر درآمدها
۱,۲۵۳,۲۰۹,۴۱۱	۶۵۸,۷۰۸,۵۲۷	جمع